

# Ruusujuuren viljely

---

KASE – ERKKA

Erikoiskasviljelijäksi  
yhteistyöllä -hanke



Euroopan maaseudun  
kehittämisen maatalousrahasto:  
Eurooppa investoi maaseutualueisiin

Vipuvoimaa  
EU:lta  
2014–2020



Elinkeino-, liikenne- ja  
ympäristökeskus

# Ruusujuuri

---

- Kuuluu maksaruohokasvien heimoon
- Luonnossa tunturikasvi, Suomessa Lapissa
- Kosteikot, purojen ja jokien varret
- Luonnossa kestää n. 20 v. saavuttaa sama koko kuin viljeltynä 5 v.
- Kahden taimivuoden ja kolmen peltovuoden jälkeen, versojen pituus 35-60 cm, juuren paino 0,5-1,0 kg
- Näköislajeja puutarhakasveina, niissä ei rohdosvaikutusta
- Lisätty juuri CITES-listalle  
[https://www.nutraceuticalsworld.com/issues/2023-03/view\\_online-exclusives/rhodiola-to-be-added-to-cites-list-of-protected-species/](https://www.nutraceuticalsworld.com/issues/2023-03/view_online-exclusives/rhodiola-to-be-added-to-cites-list-of-protected-species/)



# Ruusujuuri rohdoskasvina

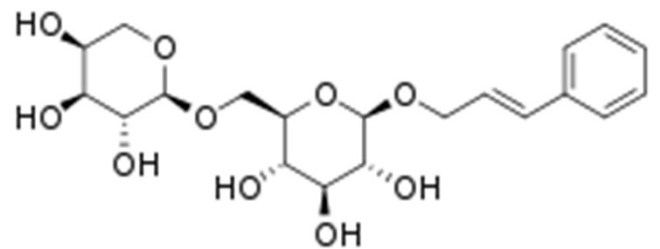
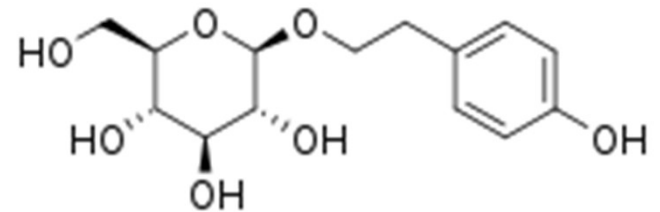
Ruusujuuri ns. Adaptogeenikasvi

Käytetään lisäravinteissa ja luonnonkosmetiikassa

Voimistava, stressinsietokykyä lisäävä, elimistöä tasapainottava

Vaikuttavina aineina tärkeimpinä salidrosidi ja rosaviinit, yli 140 aktiivista ainesosaa

Vaikuttavien aineiden pitoisuus sitä parempi mitä pohjoisempaa kasvi kasvaa



Salidrosidi ja  
rosaviini

Kuva  
wikipedia

# Ruusujuuri tuote-esimerkkejä

---





# Kasvuaika ja -tapa

- 
- Uudet versot heti lumen sulattua
  - Kukinta kesäkuun alussa, siemenet valmiita heinäkuun lopussa
  - Hidaskasvuinen, siemenestä korjuuseen 5-6 vuotta
  - 1-2 vuotta taimikasvatusta, 3-4 vuotta peltokasvatusta
  - Korjuukelpoisena juuren tuorepaino 0,5-1,0 kg





# Taimikasvatus

- siemenet voidaan hajakylvää kylvölaatikoihin tai suoraan potteihin syys-lokakuussa tai viimeistään kevättalvella.
- Laatikot jätetään lumen alle. Vähintään kuuden viikon kylmäkäsitely.
- Keväällä kylvölaatikot nostetaan kasvihuoneeseen (jos on) kasvun nopeuttamiseksi.
- Taimien koulinta kesällä potteihin, 3-5 tainta/potti
- Hyötty toisesta taimikasvatus vuodesta.





# Lisääminen juurakoita jakamalla

---

- Lisäys voidaan tehdä myös vanhoja juuria jakamalla
- Voidaan jakaa syyskuussa tai varhain keväällä kasvun jo alettua
- Istutuskelpoisessa juurenpalassa silmuja ja terveitä hiusjuuria
- Yhdestä juuresta 10-20 uutta tainta





# Istutus

---

- Syvämultainen maa, hiekkapitoinen saa olla, savimaalle mielellään ei
- PH 6-7, aurinkoinen paikka
- Penkkeihin tai tasamaalle. Muovipenkit auttavat rikkaruohojen torjunnassa
- Kasveja istutetaan 3-5/m



# Hoito ja lannoitus

---

- Ennen kylvöä maan lannoitus esim. luomussa karjanlanta, kanankakka 40 l/a, tavanomainen viljely NPK = 75-75-150 kg/ha
- Kasvuaikana lannoitus tarpeen mukaan, mutta ei huomattavaa hyötyä lisälannoituksesta
- Kasvustojen kitkeminen 1-4 kertaa kesässä ja keväisin tarvittaessa tilan antaminen muovia repimällä kasveille



# Juurten korjuu

---

- Lapiohommista konekorjuuseen
- Korjuu joko kasvuajan jälkeen elo-marraskuu ennen routaa tai aikaisin keväällä heti lumien sulattua
- Muovin irroitus ja korjuu esim. muokatulla perunannostokoneella tai täristäväällä taimennostokoneella





# Juurten käsittely

- Juuret säilyvät multaisina hyvin
- Kun aloittaa käsittelyn on juuret saatava saman päivän aikana kuivuriin. Vaikuttavat aineet alkavat haihtua juuresta kun pinta rikotaan.





# Käsittely ennen kuivausta

- Juurten halkaisu
- Pesu porkkanapesurilla
- Pesu ja huonojen kohtien puhdistus hedelmäveitsellä pesupistellä
- Silppuaminen oksasilppurilla
- Tulevaisuudessa siirtyminen kohti automaatiota käsittelyssä



# Kuivaus

- Kuivattava raaka-aine olisi hyvä saada mahdollisimman nopeasti kuivuriin
- Arvoaineiden huono säilyvyys
- Kuivurin suosituslämpötila juurille vähintään 50 asteeseen
- Etsyymitoiminnan loppuminen sekä hygieenisempi tuote kun kuivataan riittäväällä lämmöllä.





---

## Säilytys ja logistiikka

- Kuivattu ruusujuuri tulee säilyttää viileässä, hämärässä varastossa
- Pakattu paperisäkkeihin ja paperisäkkien päällä muovisäkki, jotta ei ime kosteutta
- Kuljetus ostajalle, posti, matkahuolto tai muu tilattu kuljetus





# Tulevaisuus

---

- Lisää viljelijöitä ja muita erikoiskasveja rinnalle
- Kehittää taimituotantoa, viljelyä, korjuuta ja jatkojalostusta
- Yhteisiä tiloja, kuivurit ja koneet
- Pidemmälle jalostetun tuotteen myyminen ei vain raaka-ainetta, jolloin viljelijälle jää enemmän tuottoa
- Hiiliviljely
- Pienin ja vähäriskisin askelein eteenpäin





Ota yhteyttä jos  
ruusujuuren viljely  
kiinnostaa!

---

KASE ERKKA – Erikoiskasviviljelijäksi yhteistyöllä -  
hanke

Jenni Kentala

[jennike@kase.fi](mailto:jennike@kase.fi)